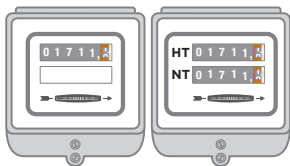


Heizen mit Strom: Gemeinsame oder getrennte Messung?



**Gemeinsame
Messung**
Zweiterarifzähler



**Getrennte
Messung**
Eintarifzähler + Zweitarifzähler



**Getrennte
Messung**
Eintarifzähler + Eintarifzähler



Haushaltsstrom



Heizstrom

HT Hochtarif

NT Niedertarif